



Reconstrucció de les pèrdues de fusta

Les pèrdues de suport de fusta es van reintegrar amb un estuc de serradures i cola, en el cas de petites zones atacades pels xilòfags, o bé amb empelts de fusta, en els llocs on les pèrdues eren més grans i perillava l'estabilitat de l'element.

Els ornaments daurats presentaven fins a tres capes de daurat, realitzat amb diferents tècniques, que corresponien a tres intervencions anteriors. La restauració consistí en la neteja superficial i la reintegració cromàtica per mitjà d'un to neutre, a les zones amb alguna pèrdua. Es va decidir no eliminar cap capa de daurat, només es va deixar en un lateral inferior una petita mostra del daurat original.



Muntatge del seient del carro

MESURES DE CONSERVACIÓ PREVENTIVA

Per a una òptima conservació dels diferents materials s'aconsella evitar els canvis bruscos d'humitat i temperatura, intentant mantenir la humitat relativa entre el 40 i el 60% i la temperatura entre els 19 i 21°C.

És important mantenir el carruatge en un espai resguardat de la llum solar directa, i evitar l'acumulació de pols.

Impremta Querol, SL D.L.: T 7777-2016

Escola d'Art i Disseny de la Diputació a Tortosa



CR

48

2016

CARRO FUNERARI
Ajuntament de Xerta

Publicació de Conservació i Restauració
Escola d'Art i Disseny de la Diputació a Tortosa

El carro funerari de Xerta és un dels pocs vehicles estirat per cavalls que es conserva al territori ebrenc. Aquest tipus de transport per a difunts es va usar durant segles, però fou al segle XIX quan van tenir una projecció més general, gràcies al valor que se li donà al camí de la mort. A partir de la primera meitat del segle XX, amb la modernització i els nous avenços tecnològics, aquest carruatge va anar desapareixent i es substituïu pels vehicles de motor.

El carro de Xerta data de 1910 segons mostra la inscripció, que presideix el frontal de la part posterior de la carrossa.

DESCRIPCIÓ I ESTAT DE CONSERVACIÓ

El carro està format per diversos elements i cossos: la carrossa, una mena de gran caixa rectangular (340 x 140 x 140 cm) amb obertures a cadascun dels costats, que està coberta amb taulons de fusta, reforçats a l'interior amb travessers, i folrats a l'exterior amb una lona pintada de negre; el seient en forma de banc amb reposapeus; quatre rodes, les davanteres més petites que les posteriors; el conjunt d'elements que permeten arrossegar i moure tota l'estructura.

L'ornamentació de la carrossa és austera. Destaquen les formes ondulants de la part superior i els elements decoratius de fulles d'acant daurades, que emplen els quatre vèrtexs, tant els superiors com els inferiors, i els dos laterals superiors (actualment desapareguts).

Les fonts fotogràfiques d'arxiu han permès visualitzar com era l'aspecte original del carruatge fúnebre de Xerta, de manera que hi ha elements desapareguts i d'altres de canviats. Així doncs, sabem que hi manca la gran creu central que culminava la carrossa, i també que l'actual escut de la població no és el mateix que hi havia en el seu origen.



El carro funerari abans d'arribar a l'EAD Tortosa

L'estructura del carro està construïda en fusta massissa i contraplacada. S'aprecia un atac generalitzat d'insectes xilòfags amb nombrosos orificis i galeries internes. També la majoria dels taulons tenen esclatxes més o menys importants. Originalment, el conjunt presentava un acabat extern lacat en negre, que contrastava amb el color blanc de la fusta de l'interior de la carrossa. Malauradament, el lacat es troba completament alterat amb aixecaments, clivellats, nombroses pèrdues de color i de vernís, i n'és irreversible la seva recuperació.

Altres materials que formen part de la resta d'elements del carro són el ferro i el cuir. Destaquem la important capa d'oxidació i de brutícia dipositada damunt de les superfícies, propiciada per un perllongat abandonament. La peça va estar situada durant temps a la intempèrie i després dins de magatzems amb unes condicions ambientals adverses.



Repintats d'un element ornamental i pèrdues del lacat



Fusta atacada pels xilòfags i oxidació dels elements de ferro

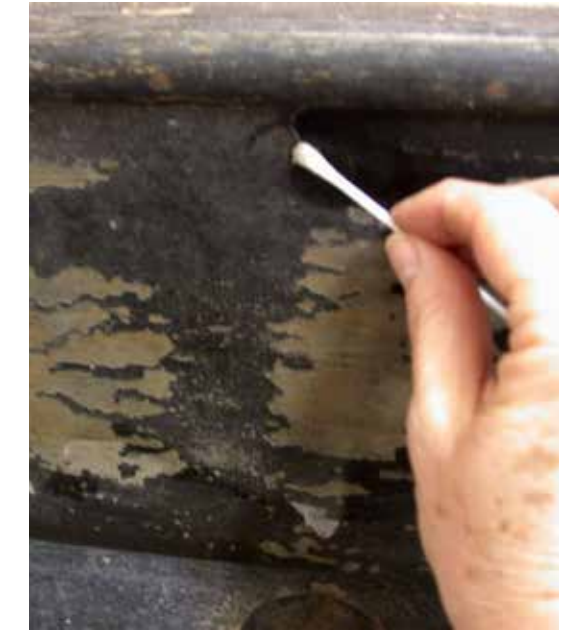
INTERVENCIÓ DE CONSERVACIÓ I RESTAURACIÓ

El procés d'intervenció començà amb el desmuntatge dels diferents elements del carro. Es continuà amb la desinfecció de la fusta amb productes químics, i la consolidació de les parts fràgils que havien perdut resistència.

Després es va realitzar una neteja general mecànica amb paletines i aspirador a baixa pressió. L'òxid de ferro es va eliminar també mecànicament, i es va protegir posteriorment el metall amb una resina acrílica.



Neteja de la corbeta de la carrossa



Procés de neteja humida en diferents parts del carro

L'estrat del lacat es va fixar per assentar els aixecaments, mitjançant un empaperat amb cola animal i espàtula calenta. Un cop s'aconseguí un bon assentament es va fer una neteja molt superficial amb aigua destil·lada i després es va aplicar una capa de vernís molt suau per equilibrar les lluentors. Les zones amb pèrdues de color es van reintegrar cromàticament amb un baix to, per tal d'unificar la lectura de l'obra.



Fixació de la capa de lacat