

MORT DEL SR. BERNAT PUIGVERT



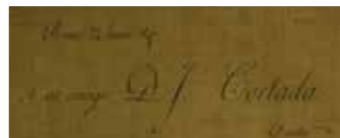
Pintura després de la intervenció

Miquel Fluyxench va pintar aquesta obra l'any 1847 durant la seva estada a Roma. El 1849 va ser mostrada a l'exposició anual de la *Sociedad de Amigos de las Bellas Artes de Barcelona* i figurava al catàleg de les obres exposades com a obra que no estava a la venda. Actualment és propietat del MAMT, que la va adquirir l'any 2013.

La pintura destaca per la seva qualitat artística, amb una tècnica molt acurada i minuciosa que es manifesta en els detalls, una pinzellada molt precisa i una gran riquesa cromàtica. Il·lustra un episodi del segon volum de la novel·la romàntica "El templario y la villana" de Juan Cortada escrita el 1840.

L'escena representa la mort del Sr. Bernat Puigvert i es desenvolupa a l'interior del seu dormitori, al castell de Roquefort. El noble està tombat al llit amb els ulls alçats mirant al cel, sostenint amb la mà dreta un crucifix de plata. Al seu voltant es troben reunits el Pare Poncio, el seu fill Ricard – cavaller templer-, Teresa -la filla del majordom- i, als peus del llit, el cavaller templer Guillermo de Anglesola.

L'obra presenta varies inscripcions, situades a l'anvers i revers, entre signatura de l'autor, el lloc i la pintura i una dedicatòria, Cortada, autor de la



inscripcions, situades a l'anvers i revers, entre signatura de l'autor, el lloc i la pintura i una dedicatòria, Cortada, autor de la novel·la representada.

DESCRIPCIÓ I ESTAT DE CONSERVACIÓ

Tal com diu Sofia Mata, Miquel Fluyxench pertany a l'escola pictòrica romànica catalana i es mostra influït per la pintura nazarena, un corrent dins de la pintura romàntica en boga a la Barcelona del seu temps com a influència dels artistes que anaven a Roma.

Es tracta d'una pintura a l'oli pintada sobre una tela de lli, amb lligament d'espiga a tres fils, subjectada al bastidor amb gavarrots de ferro. La capa pictòrica és bastant prima amb pocs empastaments, només es poden veure en alguns detalls. Damunt d'aquesta capa hi ha varies capes de vernís.

La pintura presentava un estat de conservació regular. Així mateix, les alteracions més destacades eren les ruptures i pèrdues del bastidor, els forats i estrips localitzats majorment a les vores de la tela, els clivellats i les pèrdues a la capa pictòrica, les capes de vernís esgrogueït i la gran quantitat de brutícia i d'excrements d'insectes sobre la superfície. Cal dir que l'obra ja havia estat restaurada anteriorment.



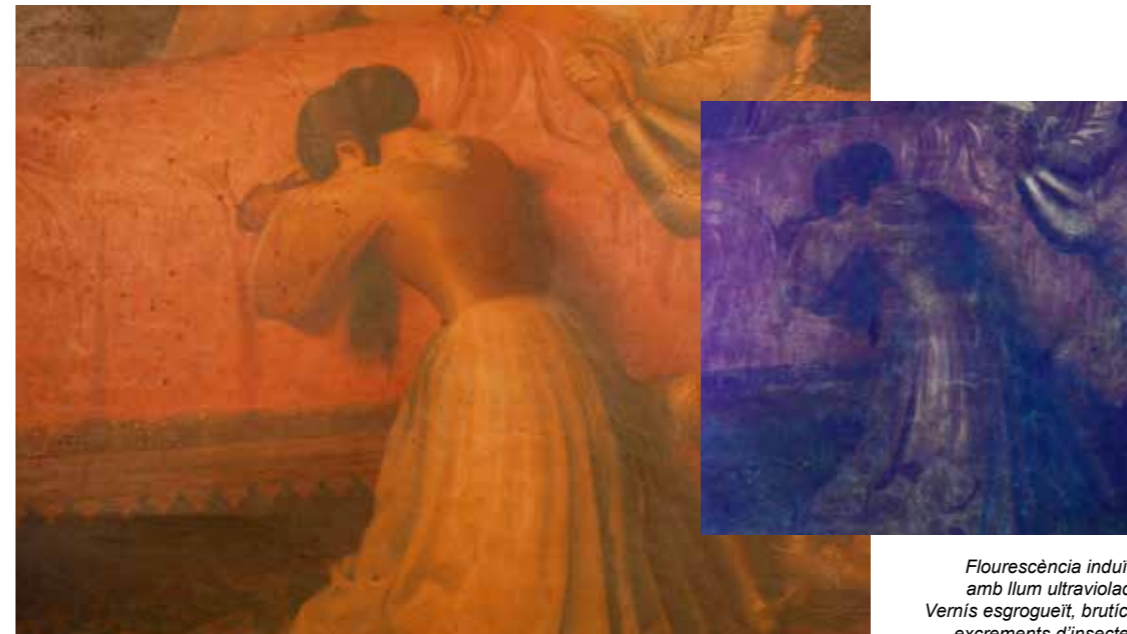
Ruptura i pèrdua al bastidor



Forat a la tela



Forats a les vores de la tela



Fluorescència induïda amb llum ultraviolada. Vernís esgrogueït, brutícia, excrements d'insectes i repintades

Llum visible. Vernís esgrogueït, brutícia, excrements d'insectes i repintades

INTERVENCIONS DE CONSERVACIÓ I RESTAURACIÓ

Les intervencions de conservació i restauració que s'han dut a terme han permès garantir l'estabilitat de l'obra i facilitar-ne la lectura. Prèviament a aquestes intervencions es van realitzar estudis tècnics amb la finalitat de conèixer els materials i les tècniques i, a la vegada, decidir quin seria el tractament de restauració més adequat.



Neteja superficial del revers de la tela

Les intervencions van consistir en la neteja i consolidació del bastidor i de la tela, la fixació de la capa pictòrica, la neteja superficial, l'eliminació del vernís i de les repintades, l'estucat, la reintegració pictòrica i, finalment, l'envernissat.



Consolidació del forat de la tela



Forat consolidat amb el sistema fil per fil



Detall dels excrements dels insectes



Detall després de la neteja



Abans de la neteja



Durant la neteja



Després de la neteja

Sistema d'emmarcament

El marc que acompanya l'obra és coetani i fet a mida. Té una estructura formada per diverses peces de fusta unides mitjançant l'acoblament pla. Les motlures i els ornaments (flors d'aigua) estan fets de guix o escaiola, executats amb motlle, i aplicats sobre la fusta desbastada.

Pel que fa a la policromia, alguns elements estan daurats a l'aigua, altres estan policromats amb purpurina i els laterals estan pintats, possiblement, amb la tècnica del tremp.

L'estat de conservació era deficient. Presentava pèrdues i aixecaments en el suport i en els estucs, pèrdues de policromia, i brutícia superficial.



Fixació

Les intervencions de conservació i restauració van consistir en la consolidació del suport, la fixació dels estucs, la neteja del suport i de la policromia, l'estucat i la reintegració pictòrica. També es va modificar la caixa del marc per tal d'assegurar una bona subjecció de l'obra i es va col·locar una protecció pel revers per tal de minimitzar les oscil·lacions d'humiditat relativa i de temperatura i aïllar el revers de la pols.



Neteja de la policromia

